



Le réseau national d'éducation à l'environnement
et au développement durable

Pour comprendre le monde, agir et vivre ensemble

DISPOSITIF DE FORMATION « DU TRI À LA PRÉVENTION DES DÉCHETS MÉNAGERS »

2 MODULES DE FORMATION

À DESTINATION DES AMBASSADEURS DU TRI ET AUTRES AGENTS DE COLLECTIVITÉ, DES ANIMATEURS,
DE TOUTE PERSONNE CONCERNÉE PAR LA GESTION DES DÉCHETS MÉNAGERS

L'augmentation constante de la production de déchets dans notre société pose des problèmes de plus en plus aigus, en termes économiques et environnementaux. Les actions engagées à propos de la consommation et de la gestion des déchets se multiplient dans les territoires ; les cadres réglementaires et les politiques évoluent. D'où la nécessité de réunir et d'outiller les acteurs qui travaillent et réfléchissent sur ces questions, pour stimuler la mise en œuvre d'actions de sensibilisation et d'éducation et susciter la participation citoyenne.

Basé sur une démarche de projet, ce dispositif de formation propose des méthodes éducatives éprouvées sur le terrain qui peuvent être mises en place à l'échelle d'une collectivité, d'une structure scolaire, d'une association, d'une entreprise ou encore à l'occasion d'un événement.

Le dispositif de formation aux déchets ménagers est mis en place dans différentes régions de France. Il comprend 2 modules dissociables, de 3 jours de formation.

Une plate-forme Internet d'échange Déchets et Consommation est là pour compléter le dispositif. Vous pouvez y présenter vos ressources, partager vos expériences, échanger avec d'autres, etc...
<http://dechets-conso.reseaucoleetnature.org/>



UN RÉSEAU DE FORMATEURS

Le Réseau École et Nature dispose d'un pôle de 26 formateurs en éducation à l'environnement vers un développement durable expérimentés, répartis sur le territoire national.

MODULE DÉMARCHES ÉDUCATIVES ET OUTILS PÉDAGOGIQUES

OBJECTIFS PÉDAGOGIQUES

Concevoir et conduire des projets pédagogiques sur les thématiques de la consommation, la prévention, la réduction et la gestion des déchets

- Acquérir des bases de connaissance des publics enfants et jeunes.
- Connaître et utiliser la démarche de projet avec un groupe.
- Connaître, manipuler et s'appropriier des outils pédagogiques existants concernant les thèmes « Consommation » et « Déchets ».
- Vivre et acquérir des approches et des techniques d'animation diversifiées.
- Concevoir un projet pédagogique.
- Conduire une animation pédagogique avec des enfants et des jeunes.
- Re-situer la thématique déchet-consommation dans le contexte actuel.
- Se situer dans le paysage des acteurs de l'éducation aux déchets et à la consommation.

DATES ET LIEUX 2017

- Nièvre (Nevers),
- Finistère (Morlaix ou Plougasnou)
- Seine Maritime (Rouen)
- Île de France (Créteil)
- Rhône (Lyon)
- Somme (Amiens)
- Hérault (Montpellier)
- Puy de Dôme (Clermont Ferrand)
- Doubs (Besançon)
- Loire Atlantique (Corcoué sur Logne)
- Gironde (Belin Beliet)
- Nord (Lille)

Dates régulièrement mises à jour sur le site internet :

<http://reseaucoleetnature.org/article/calendrier-des-formations-du-tri-la-prevention-des-dechets-menagers.html>

MÉTHODES PÉDAGOGIQUES

- Pédagogie active et participative
- Apports théoriques
- Exercices pratiques
- Manipulations d'outils pédagogiques dont les Ateliers de Rouletaboule.

Méthodologie basée sur une double alternance

- Alternance de temps de travail en grand groupe et en petits groupes.
- Alternance d'apports, de temps d'appropriation-réflexion et de mise en situation.

CONTACT

dispositifs-pedagogiques@ecole-et-nature.org
04 67 06 18 73

TARIFS

600 € / participant
Remise à partir de 3 personnes d'une même structure. Gratuit pour les nouveaux acquéreurs de Rouletaboule.
Nous contacter pour des tarifs de groupe.

Cette formation est accessible gratuitement pour les nouveaux acquéreurs d'ateliers de notre dispositif pédagogique « Rouletaboule »

Pour en savoir plus contactez-nous ou rendez-vous sur notre site thématique :
<http://dechets-conso.reseaucoleetnature.org/node/2977>

MODULE CONNAÎTRE LES ENJEUX ET MOBILISER LES HABITANTS

OBJECTIFS PÉDAGOGIQUES

Acquérir les connaissances de base nécessaires pour mener une action de sensibilisation sur le sujet en direction du grand public (Porte à porte, événement...)

- Appréhender les enjeux de la problématique globale des déchets :
 - législation,
 - enjeux économiques et coût
 - enjeux sociaux et environnementaux
 - notion / concept de prévention
 - organisation territoriale
- Connaître les processus de collecte et de traitement des déchets issus des ménages, y compris les DEEE (déchets d'équipements électriques et électroniques) et les déchets verts.

Savoir mobiliser ses connaissances pour mener une animation / action de sensibilisation et argumenter / communiquer sur le sujet

- Échanger et mutualiser sur des actions et pratiques de sensibilisation.
- Construire et développer un argumentaire.
- Construire une animation pour le grand public quel que soit le contexte.
- Mener une action de communication, transmettre des messages.

MÉTHODES PÉDAGOGIQUES

- Pédagogie active et participative
- Apports théoriques
- Exercices pratiques

Méthodologie basée sur une double alternance

- Alternance de temps de travail en grand groupe et en petits groupes.
- Alternance d'apports, de temps d'appropriation-réflexion et de mise en situation.

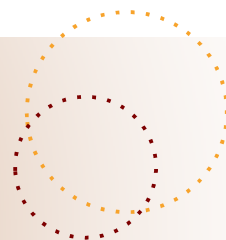
La programmation 2017 se fera en fonction des demandes, nous contacter directement

TARIF DE GROUPE UNIQUEMENT

Forfait de 3 000 € pour une formation en intra, pour un groupe de 7 à 12 personnes

CONTACT

dispositifs-pedagogiques@ecole-et-nature.org
04 67 06 18 74



LE RÉSEAU ÉCOLE ET NATURE

Le Réseau École et Nature, le réseau national d'Éducation à l'Environnement et au Développement Durable, est un réseau d'acteurs engagés (éducateurs, enseignants, animateurs, agents de l'État et des collectivités publiques, acteurs du secteur privé, responsables de structures d'éducation), artisans d'une éducation à l'environnement, source d'autonomie, de responsabilité et de solidarité avec les autres et la nature.

C'est un espace de rencontres et d'échanges pour partager ses expériences et repenser son rapport au monde, un espace convivial de projet et d'innovation pédagogique pour créer des ressources, un tremplin pour mener des actions à toutes les échelles de territoire, un partenaire reconnu pour porter des projets collectifs et représenter ses acteurs au niveau national et international

Il réunit aujourd'hui plus de 1 000 structures et 1 000 personnes physiques impliquées à toutes les échelles du territoire, pour le développement de l'éducation à l'environnement.

POUR FAIRE PROGRESSER L'ÉDUCATION À L'ENVIRONNEMENT VERS UN DÉVELOPPEMENT DURABLE

L'éducation à l'environnement vers un développement durable met en œuvre des méthodes actives fondées sur la pratique de terrain, la créativité, le travail de groupe et une vision large et plurielle.

Elle s'adresse à tous les humains. Elle vise à rendre chacun acteur, responsable pour la mise en place d'une société de l'interaction et du respect mutuel.

C'est une école de la participation et de la solidarité avec les autres et la planète, ici et ailleurs, aujourd'hui et demain.

UNE EXPÉRIENCE DE PLUSIEURS ANNÉES DANS LE DOMAINE DE L'ÉDUCATION AUX DÉCHETS

Le REN s'est spécialisé dans ce domaine de formation aux déchets depuis l'année 2000. Il a été pendant plus de 10 ans impliqué dans la formation des Ambassadeurs du Tri auprès d'Eco-Emballages.

Entre 2000 et 2015, ce sont près de 250 formations qui ont été organisées et animées par son réseau de formateurs qui disposent d'une solide expérience de formation en éducation à l'environnement, prévention et gestion des déchets.



LE RÉSEAU NATIONAL D'ÉDUCATION À L'ENVIRONNEMENT ET AU DÉVELOPPEMENT DURABLE

Association reconnue d'Intérêt général, agréée Jeunesse Éducation populaire et Association nationale éducative complémentaire de l'enseignement public
164 rue des Albatros - 34000 Montpellier
04 67 06 18 70 - info@ecole-et-nature.org - www.reseauecoleetnature.org
SIRET n° 384 789 319 000 82 - Code APE : 9499Z
N° Organisme de formation : 91340668534.